

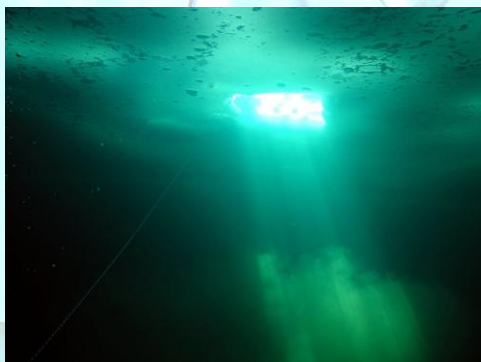
Eistauchen, Freitag bis Sonntag

04.03. - 06.03.2016

Once more!

Unser beliebtes Eistauch-Wochenende findet mit dem Dive Store, Augst statt. Ein kurzer Anfahrtsweg ist für uns somit garantiert.

Wir übernachten im Gasthaus Alpenblick in unmittelbarer Nähe des Sees..



Ablauf des Wochenendes:

- Freitag: Treffpunkt 10.00 h Luftseilbahn 6476 Intschi
- Bergfahrt zum Gasthaus
- Akklimatisation
- Einrichten des Tauchplatzes
- Eistauchen. . .
- Sonntag: Frühstück, Eistauchen, Mittagessen, Abreise

Ice Diver – mindestens 3 Tauchgänge unter Eis

Ice Dive Specialty Instructor – mindestens zwei Tauchgänge unter Eis

(Voraussetzung für Instr. Kurs: min. PADI Assistant Instructor und Ice Diver)

Kosten (inkl. Uebernachtung, Vollpension, Luftseilbahn)

- Brevetierete Eistaucher CHF 350.00
- PADI Ice Dive Specialty Course plus CHF 260.00 (min 3 TGs)
- *PADI Ice Dive Instructor Course plus CHF 310.00 (min 2 TGs) excl PADI Fee

Ein offenes Wort:

Die Natur ist unberechenbar. Deshalb können wir nicht garantieren, dass es dickes Eis hat. Aber in den letzten 12 Jahren hat es immer geklappt ☺

Ameldung via Dive Academy Homepage – Achtung begrenzte Platzzahl